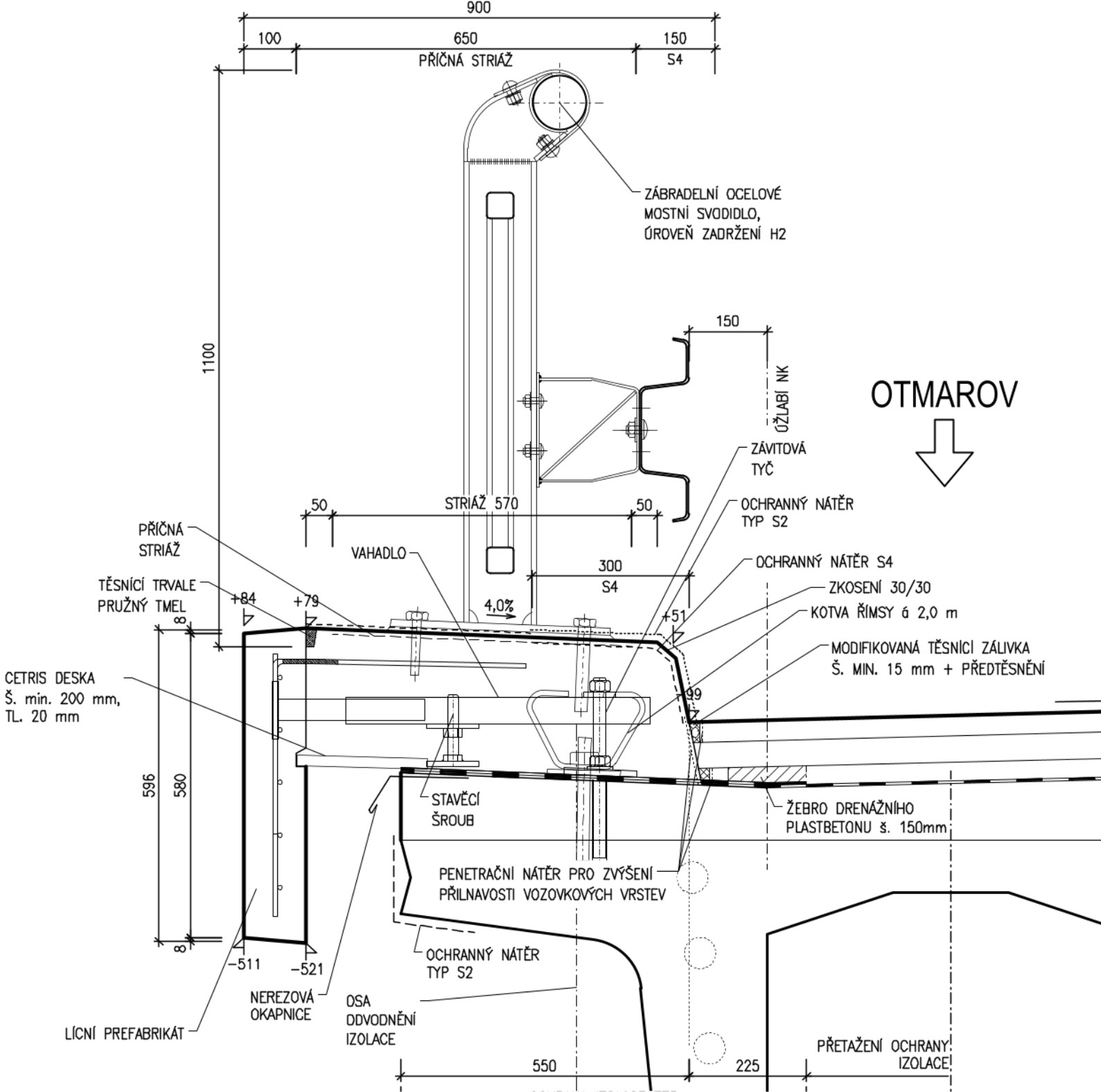


TVAR A VÝZTUŽ ŘÍMS

PŘÍČNÝ ŘEZ 1:10

LEVÁ ŘÍMSA

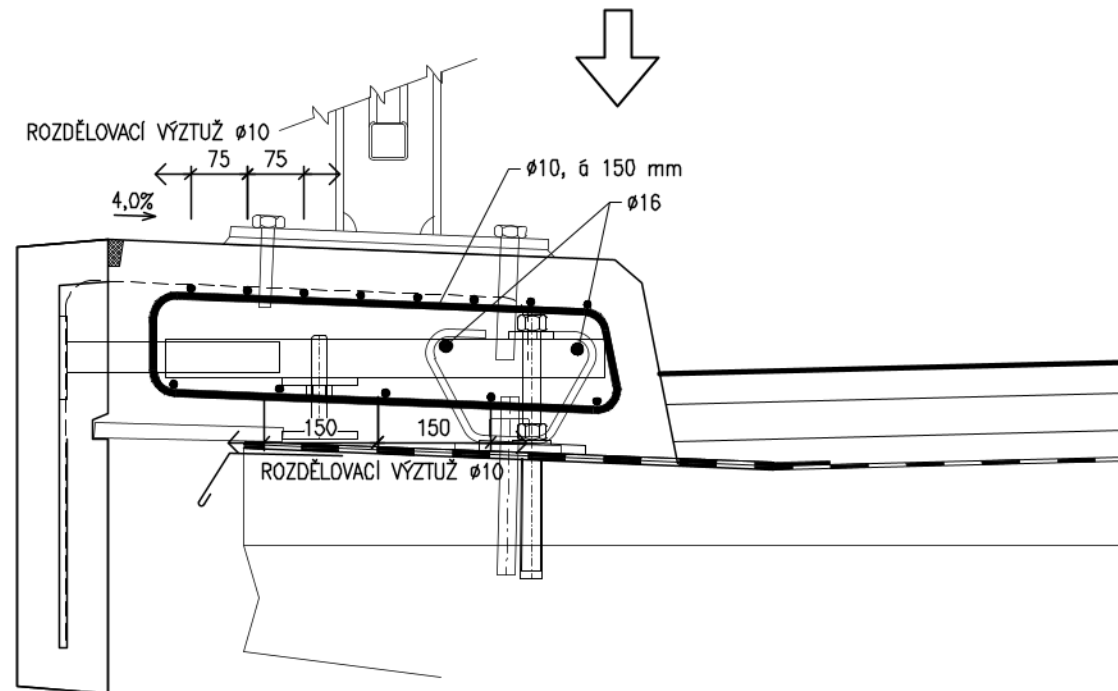
PRAVÁ ŘÍMSA ANALOGICKY



PŘÍČNÝ ŘEZ 1:10

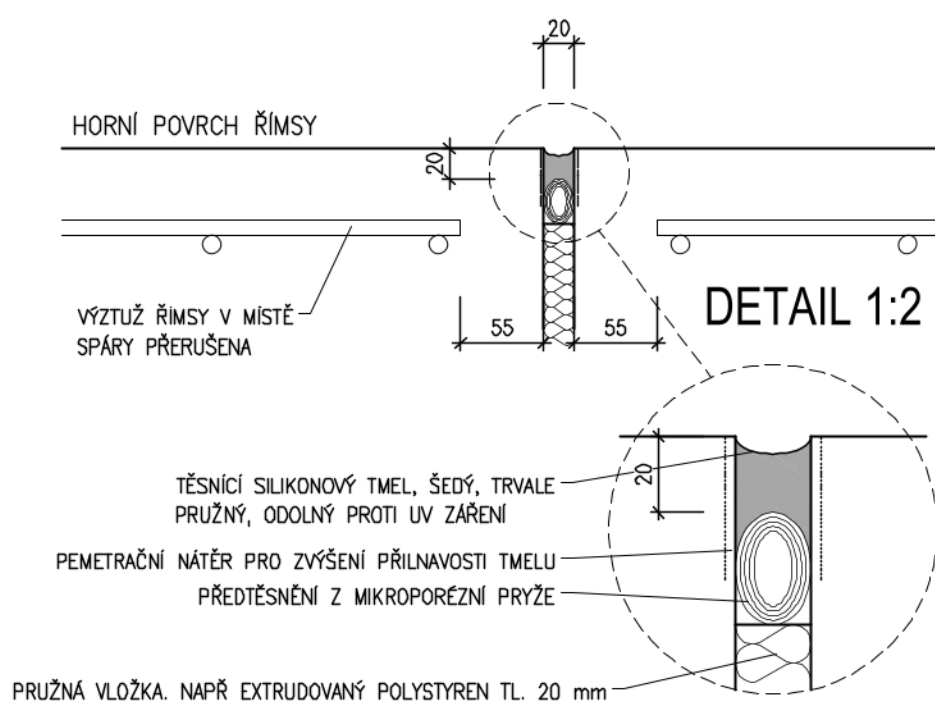
LEVÁ ŘÍMSA

PRAVÁ ŘÍMSA ANALOGICKY

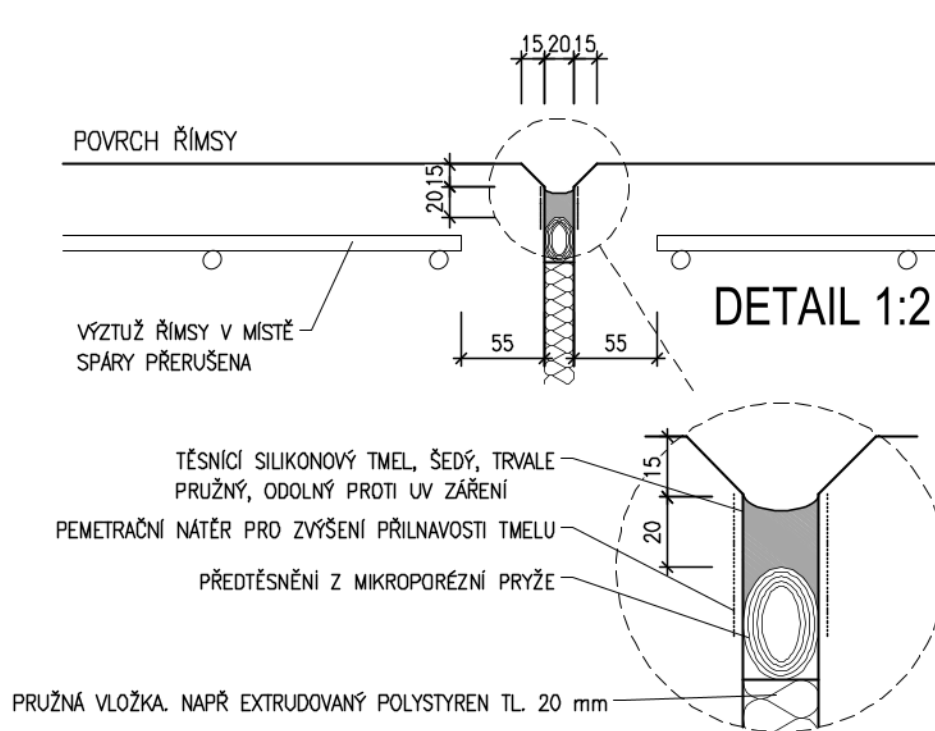


DILATAČNÍ SPÁRA 1:5

OBRUBA + HORNÍ POVRCH ŘÍMSY

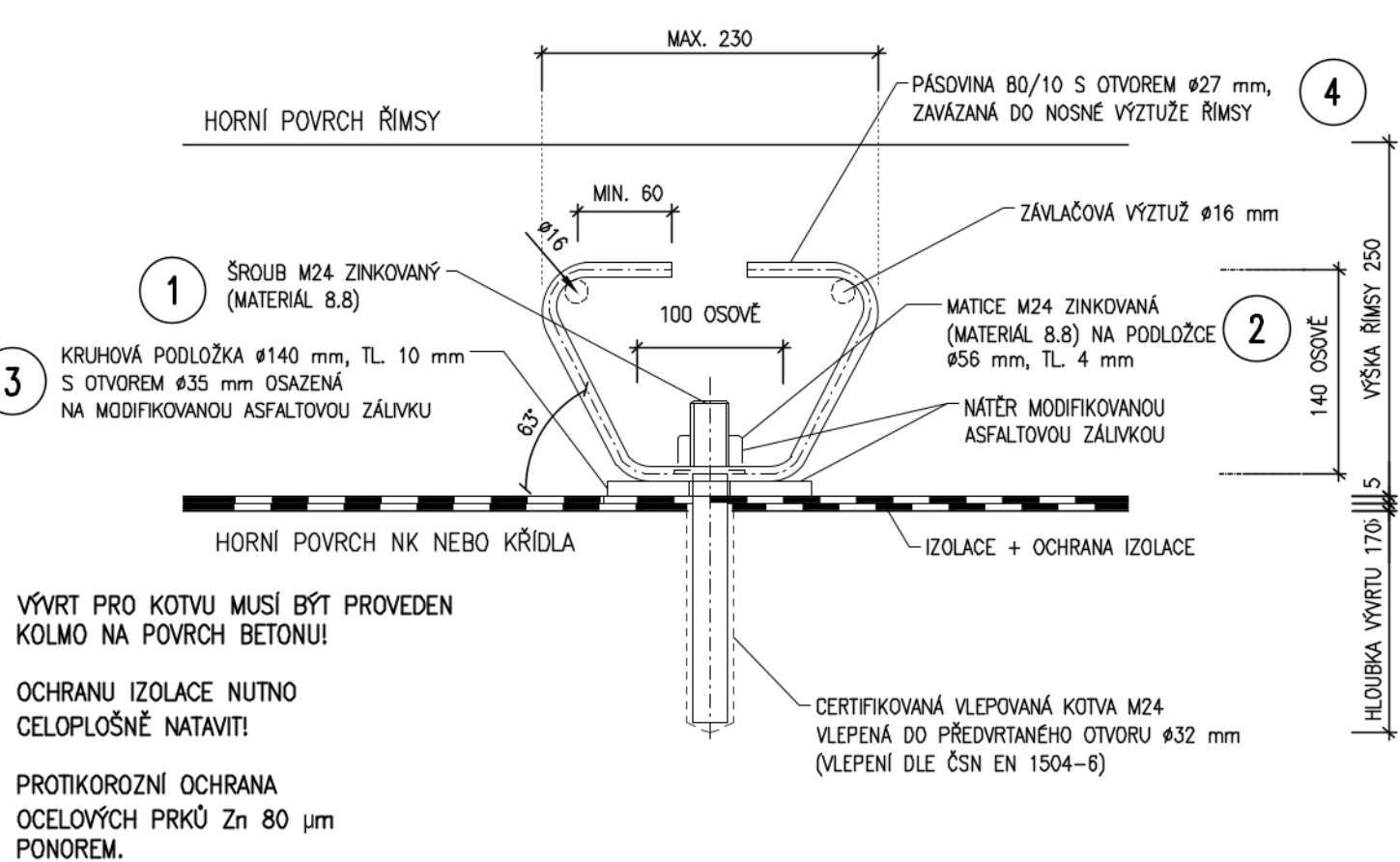


BOKY ŘÍMSY



KOTVENÍ ŘÍMS

KOTVENÍ DO VÝVRTU - PŘÍČNÝ ŘEZ 1:5



POZNÁMKY

1. NENÍ-LI UVEDENO JINAK VŠECHNY HRANY SE ZKOSÍ 15/15 mm
2. ZA ÚČELEM DOKONALÉHO PROBETONOVÁNÍ KONSTRUKCE NENÍ PŘÍPUSTNÉ, ABY MEZERA MEZI SOUBĚŽNÝMI POLOŽKAMI BYLA MENŠÍ NEŽ 35 mm.
3. PRO PŘÍPADNÉ SVAŘOVÁNÍ VÝZTUŽE PLATÍ TP 193
4. STYKOVANÁ VÝZTUŽ BUDE ULOŽENA NA SRAZ
5. PO DÉLCE BUDOU ŘÍMSY ROZDĚLENY DILATAČNÍMI (NAD ODPĚRAMI) A SMRŠŤOVACÍMI SPÁRAMI DO CELKŮ O MAXIMÁLNÍ DÉLCE 6,0 m
6. KOTVENÍ LÍCNÍCH PREFABRIKÁTŮ VYSTŘÍDAT S KOTVENÍM ŘÍMS

MATERIÁLY

BETON

BETONY BUDOU PROVEDENY DLE ČSN EN 206

KONSTRUKČNÍ BETONY:

ŽB ŘÍMSY **C30/37** XC4, XD3, XF4 (CZ,F.2) – CI 0,2; D<sub>max</sub> 16 – S4

OCEL

BETONÁŘSKÁ OCEL **B500B**

AKCE	III/41610 Otmarov - Rajhradice, most 41610-4 (přes D2)		
OBJEDNATEL	SPRÁVA A ÚDRŽBA SILNIC JIHMOMORAVSKÉHO KRAJE, p.o.k.		
	Žerotínovo náměstí 449/3, 602 00 Brno		
	Stavbu zajišťuje Oblast Střed		
	Ořechovská 541/35, 619 00 Brno		
			

D

SO 201

SOUŘADNICOVÝ SYSTÉM : S-JTSK

VÝŠKOVÝ SYSTÉM : Bpv

VEDOUČÍ PROJEKTANT	Ing. Martin ŘEHULKA				
ZODPOVĚDNÝ PROJEKTANT	Ing. Kateřina MRHAČOVÁ				
VYPRACOVAL	Ing. Kateřina MRHAČOVÁ				
KONTROLOVAL	Ing. Jiří ŠRUBAŘ				
KRAJ	JIHMOMORAVSKÝ	OBJEDNATEL DOKUMENTACE	SÚS Jihomoravského kraje, p.o.k.	DATUM	02/2024
AKCE				FORMÁT	10 A4
III/41610 Otmarov - Rajhradice, most 41610-4 (přes D2)				MĚŘÍTKO	1:10, 5
SO 201 Most ev. č. 416 10-4				STUPEŇ	PDPS
				ČÍS. ZAKÁZKY	22073
				ARCHIVNÍ ČÍS.	201_08_TVRS.dwg
				ČÍS. SOUPRAVY	ČÍS. VÝKRESU
TVAR A VÝZTUŽ ŘÍMS					8

PDPS